

Perfil del Producto:

Cartuchos desecantes

Extienda el período de vida y la eficacia de su producto con los cartuchos desecantes de Süd-Chemie Performance Packaging que se someten a los más completos controles de calidad

¿Qué son los cartuchos desecantes?

Los cartuchos desecantes se emplean en los procesos de inserción automática de desecantes de alta velocidad, en operaciones de envasado especializado para la industria farmacéutica. Su forma rígida y cilíndrica es ideal para realizar esta operación. Todos los materiales se ajustan a las exigencias de la FDA CFR 21 en lo que se refiere al contacto directo con alimentos y medicamentos.

La forma característica del recipiente permite su sencilla diferenciación de las pastillas o cápsulas contenidas en el envase, previniendo así su ingestión accidental. Dada la variedad de tamaños de los recipientes, éstos se ajustan a la mayoría de los tamaños de los envases y es el tipo de desecante con mayor aceptación en la industria farmacéutica.

Inspección al 100% de su Calidad, garantizado

La tecnología de fabricación de Süd-Chemie Performance Packaging ofrece una Inspección de Calidad total en CADA cartucho estándar. A diferencia de otros cartuchos desecantes que se inspeccionan de forma manual, Süd-Chemie Performance Packaging ofrece una producción de alta velocidad de los cartuchos desecantes estándar con un control de calidad superior al incorporar tres sistemas separados para el control visual de la calidad. Cada sistema de control visual está equipado con dos cámaras independientes en cada punto de inspección, así como también con un procesador computarizado que interpreta los datos de inspección y un monitor para apreciar de manera visual los resultados y tendencias de la inspección/rechazo. Los dos primeros sistemas de control visual examinan las tapas y la parte inferior de los cartuchos en busca de defectos como hoyos, rebabas o apéndices. El tercer sistema de control visual verifica que los cartuchos terminados hayan sido ensamblados correctamente y que se ajusten en forma y tamaño a todos los demás cartuchos fabricados. En el caso de nuestros cartuchos etiquetados, el sistema de control visual final está equipado con tres cámaras independientes que verifican que cada etiqueta esté en su lugar y esté ubicada correctamente en el cartucho. Si se descubre que un cartucho no se ajusta a las especificaciones, el procesador envía una señal a la línea de cartuchos para que lo expulse hacia un contenedor de desecho.

Süd-Chemie Performance Packaging deliberadamente no agrega el engoroso paso de soldar el cartucho durante la fabricación. Nuestro extremadamente simple pero efectivo diseño de cartucho de calce rápido, en combinación con el sofisticado sistema de control visual, se traducen en un producto de alta calidad con excelente disponibilidad.

El diseño del cartucho, los procesos de fabricación y los sistemas de control visual garantizan que las superficies de nuestros cartuchos sean suaves y que estén libres de melladuras o imperfecciones que puedan provocar un funcionamiento defectuoso de las máquinas de inserción.



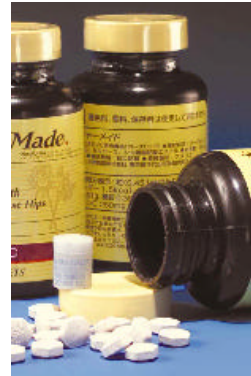
Los cartuchos desecantes se encuentran disponibles en las siguientes configuraciones:

<u>Etiquetados</u>	<u>Impresos</u>
1/2-3 gramos	1/2-1 gramos

Llámenos para solicitar configuraciones adicionales

Disponible en los siguientes rellenos de desecante estándar:

- Desi-Can™: Arcilla activada
- Getter Can®: Carbón activado
- Sorb-It®: Gel de sílice
- 2-in-1 Can™: Gel de sílice o Arcilla activada y Carbón activado



Aplicaciones típicas:

- Productos farmacéuticos
- Productos alimenticios
- Diagnósticos médicos
- Productos médicos
- Productos dentales

SÜD-CHEMIE
Creating Performance Technology



Süd-Chemie Performance Packaging

Rio Grande Industrial Park

101 Christine Drive

Belen, NM 87002

Tel: 505-864-6691

800-989-3374

Fax: 505-864-9296

Sitio Web: www.s-cpp.com

© 2003 Süd-Chemie Performance Packaging