

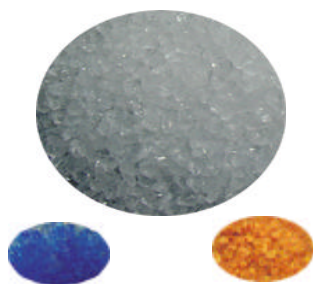
Datos del desempeño del desecante

Adsorbente de humedad Desi Pak®



El desecante **Desi Pak®** es una arcilla de montmorilonita químicamente inerte, neutra y no corrosiva. La estructura en capas de esta montmorilonita atrae y une las moléculas de agua a su vasta superficie interior y exterior. Incluso a capacidad de vapor de agua completa, Desi Pak permanece seco y fluye libremente. No existe ningún cambio aparente en el tamaño, forma o textura del desecante. La capacidad de adsorción de Desi Pak es considerable incluso a niveles bajos de humedad y aumenta cuando hay un incremento de la humedad relativa (Prueba 1). El nivel de adsorción es lo suficientemente alto para la mayoría de las aplicaciones a niveles de humedad bajos (Prueba 2). A niveles de humedad altos, Desi Pak acepta la humedad de manera mucho más lenta que Sorb-It® y Tri-Sorb®, lo que hace que la manipulación sea menos problemática (Prueba 3). La capacidad de adsorción de Desi Pak en función de la temperatura permanece constante en condiciones de humedad relativa constante entre 20° y 50° C (Prueba 4). Los productos Desi Pak pueden reactivarse fácilmente para distintos usos.

Adsorbente de humedad Sorb-It®



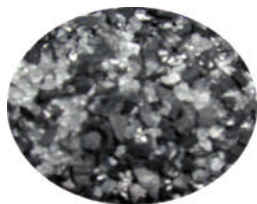
El gel de sílice envasado **Sorb-It®** es un dióxido de silicio amorfo altamente poroso. Une las moléculas de agua en sus canales que se cortan de manera aleatoria, los que tienen varios diámetros. El material permanece seco y fluye libremente, incluso después de quedar completamente saturado con el vapor de agua. La capacidad de adsorción es relativamente pequeña a niveles de humedad bajos, pero aumenta si también aumenta la humedad (Prueba 1). El nivel de adsorción es lo suficientemente alto para la mayoría de las aplicaciones en condiciones de humedad baja (Prueba 2). A niveles de humedad altos, Sorb-It acepta la humedad de manera mucho más rápida que Desi Pak, lo que se debe tomar en cuenta al manipular el material (Prueba 3). La capacidad de adsorción de Sorb-It en función de la temperatura disminuye levemente en condiciones de humedad relativa constante entre 20° y 50° C (Prueba 4). Los productos Sorb-It pueden reactivarse fácilmente para distintos usos. Sorb-It también se encuentra disponible como una gel indicadora, impregnado de un indicador que muestra de manera visual el estado de saturación del gel de sílice.

Adsorbente de olores/gases Getter



Getter está compuesto por carbón activado y se usa para controlar los olores y gases desagradables dentro de productos envasados. El carbón activado cuenta con una estructura altamente porosa con una enorme área de superficie. La mayoría de los gases y de las moléculas orgánicas volátiles son atraídas a esta superficie y se unen de manera efectiva. Sus aplicaciones abarcan desde productos farmacéuticos a electrónicos. Como muestra la Prueba 6, Getter es capaz de adsorber el equivalente al 50% de su peso de tetracloruro de carbono (tetraclorometano) a 25° C.

Adsorbente de olores/gases 2-in-1



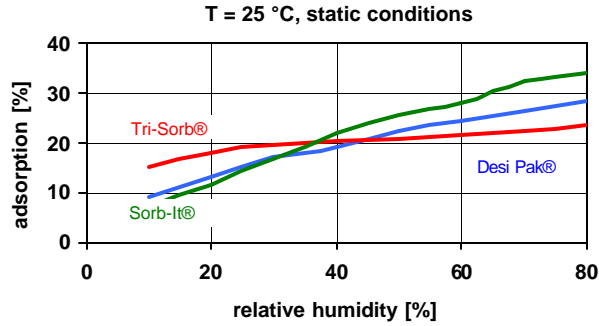
2-in-1 es una combinación de gel de sílice o arcilla de montmorilonita y carbón activado envasados juntos. 2-in-1 se usa para controlar la humedad, los gases y los olores dentro de productos envasados de manera simultánea. El desecante de 2-in-1 atrae y aglomera el vapor de agua en exceso que se encuentra presente dentro del envase. Al mismo tiempo, las moléculas gaseosas y odoríferas se unen a la enorme superficie interior del carbón activado. 2-in-1 es el producto ideal para muchos productos farmacéuticos que requieren un control de la humedad y de los olores de manera simultánea.

Adsorbente de humedad/gases Tri-Sorb®

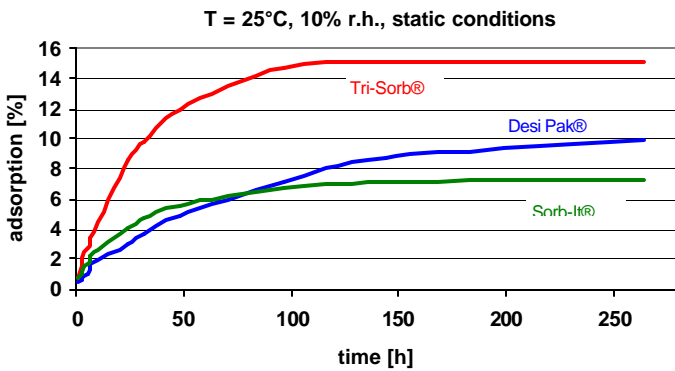


Los productos **Tri-Sorb®** se basan en los tipos de zeolita sintética (tamiz molecular) 3A, 4A, y 13X. Estas zeolitas tienen estructuras cristalinas con poros uniformes bien definidos de 3 Å, 4 Å, y 10 Å de diámetro respectivamente. Estos materiales son capaces de adsorber vapor de agua y moléculas gaseosas siempre que se ajusten al diámetro de los poros. La capacidad de adsorción de Tri-Sorb es relativamente alta a niveles bajos de humedad y permanece prácticamente constante cuando aumenta la humedad relativa (Prueba 1). El nivel de adsorción es alto en condiciones de humedad alta (Prueba 2). A niveles de humedad altos, Tri-Sorb acepta la humedad de manera mucho más rápida que Desi Pak, lo que hace que la manipulación sea más difícil (Prueba 3). La capacidad de adsorción de Tri-Sorb en función de la temperatura permanece constante en condiciones de humedad relativa constante y humedad absoluta entre 20° y 50° C (Pruebas 4 y 5). Los productos Tri-Sorb no se pueden reactivar para otros usos.

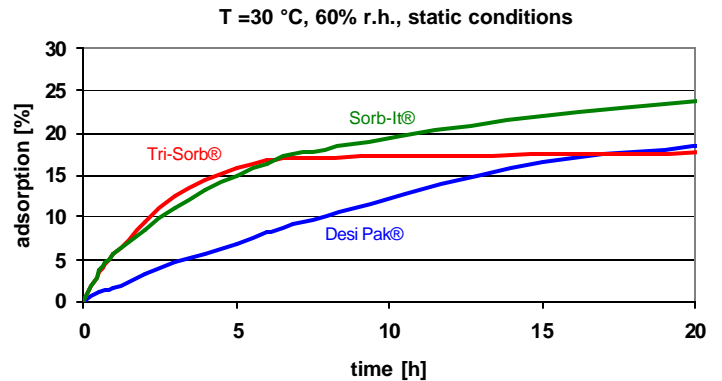
1. La capacidad de adsorción en función de la humedad relativa



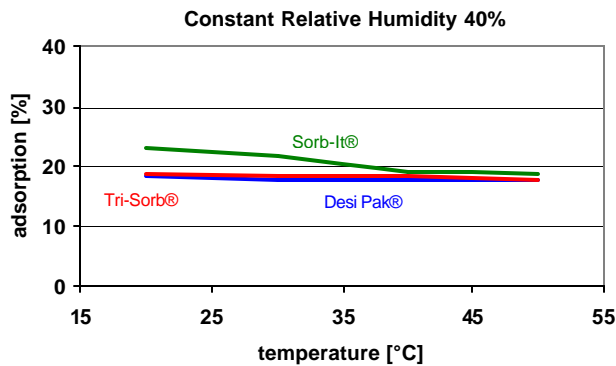
2. Niveles de adsorción en un nivel de humedad bajo



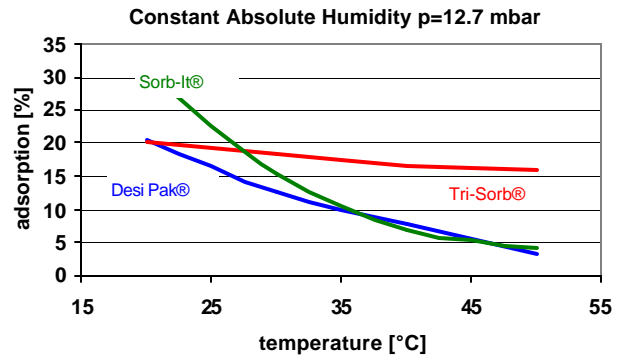
3. Niveles de adsorción en un nivel de humedad



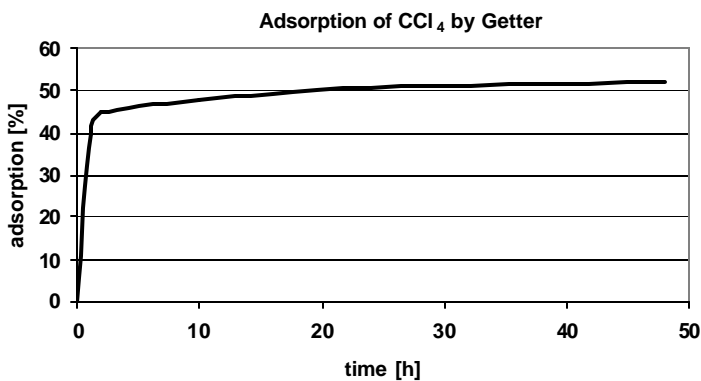
4. La capacidad de adsorción en función de la temperatura en condiciones de humedad relativa constante



5. La capacidad de adsorción en función de la temperatura en condiciones de humedad absoluta constante



6. Nivel de adsorción del Getter



Distribuido por: AGM Container Controls
 3526 E. Ft. Lowell Rd.
 Tucson, AZ 85716
 Tel: 520-881-2130
 800-995-5590
 Fax: 520-881-4983
 Sitio Web: www.desecante.com